

## Comorbiditeit bij autisme

Passende zorg voor kinderen en jongeren

### Datum

Dinsdag 6 februari 2018

### Locatie

NH, Amersfoort

### Prijs

Dagprogramma 9.30 - 16.00 uur €395,-

### Accreditatie

- Huisartsen
- Jeugdzorgwerkers
- Jeugdartsen
- Kinderartsen
- Maatschappelijk werkers
- Orthopedagogen
- Psychiaters
- Psychologen
- Verpleegkundigen
- Verpleegkundig specialisten



### Programma en inschrijven

[www.medilex.nl/comorbiditeitautisme](http://www.medilex.nl/comorbiditeitautisme)

Medilex organiseert jaarlijks 60 tot 70 onafhankelijke congressen voor professionals in de zorg zonder enige vorm van sponsoring of subsidie.

### Meer informatie?

Annette de Wolff,  
senior congresmanager  
[a.dewolff@medilex.nl](mailto:a.dewolff@medilex.nl)  
030-6933887



\*Het genoemde bedrag is exclusief BTW en exclusief korting. Het bedrag dient te worden overgemaakt na ontvangst van de factuur.

[www.medilex.nl/comorbiditeitautisme](http://www.medilex.nl/comorbiditeitautisme)

Neem een optie voor 2 weken of reserveer direct een plaats.

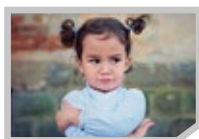


De volgende congressen zijn wellicht ook interessant voor u:



**Slaapproblemen en -stoornissen bij jongeren**

[www.medilex.nl/slaapproblemen](http://www.medilex.nl/slaapproblemen)



**Slapen, eten en zindelijk worden**

[www.medilex.nl/ontwikkelingkinderen](http://www.medilex.nl/ontwikkelingkinderen)

Blijf op de hoogte!



Facebook: Medilex



Twitter: @medilex



LinkedIn: Medilex

# MEDILEX

Onafhankelijke nascholing voor zorgprofessionals

# Comorbiditeit bij autisme

Passende zorg voor kinderen en jongeren

Dinsdag 6 februari 2018

[www.medilex.nl/comorbiditeitautisme](http://www.medilex.nl/comorbiditeitautisme)

# Comorbiditeit bij autisme

Passende zorg voor kinderen en jongeren



**9.00** Ontvangst met koffie, thee en uitreiking congressmap

**9.30** Opening door dagvoorzitter **Robert Didden**, *GZ-psycholoog Trajectum en bijzonder hoogleraar Orthopedagogiek Radboud Universiteit Nijmegen*

- Autismen en comorbiditeit

## **9.45** Autismen en psychose

**Tim Ziermans**, *docent en onderzoeker klinische neuropsychologie Universiteit van Amsterdam*

- De samenhang tussen autismen en psychose - een historische schets
- Welke recente ontwikkelingen zijn er op het gebied van autismen en psychose?
- Van wetenschap naar praktijk - vroege detectie en interventie

## **10.30** Autismen en depressie

**Lidwien Kok**, *kinder- en jeugdpsychiater en beleidspsychiater jongerenlijn Dr. Leo Kannerhuis*

- Welke signalen wijzen op een depressie bij kinderen en jongeren met autismen?
- Hoe ontstaat een depressie?
- Hoe kan een behandeling van een depressie worden aangepast aan kinderen en jongeren met autismen? Welke bejegening past hier het beste bij?

**11.15** Koffie- en theepauze

## **11.30** Autismen en ADHD

**Gigi van de Loo-Neus**, *kinder- en jeugdpsychiater en manager behandelzaken zorglijn ASS en ADHD Karakter*

- ADHD en autismen - verschillen en overeenkomsten
- Hoe herkent u ADHD bij een kind of jongere met autismen? En hoe herkent u autismen bij een kind of jongere met ADHD?
- Tegen welke problemen lopen kinderen en jongeren met autismen en ADHD vaak aan?
- Bij welke begeleiding zijn kinderen en jongeren met autismen en ADHD gebaat?
- Wat betekent de combinatie van diagnoses voor de medicamenteuze behandeling?

## **12.15** Autismen en gedragsproblemen

**Emma van Daalen**, *kinder- en jeugdpsychiater Yulius*

- Welke factoren spelen een rol bij het ontstaan van driftbuien bij kinderen en jongeren met autismen?
- Hoe achterhaalt u de oorzaak van het probleemgedrag?
- Praktische handvatten voor het voorkomen van en omgaan met driftbuien
- Hoe bevordert u positieve interactie tussen het kind en de ouder(s)?

**13.00** Verzorgde lunch

## **14.00** Autismen en slaapproblemen

**Wiebe Braam**, *senior onderzoeker Maastricht Universitair Medisch Centrum en arts voor verstandelijk gehandicapten gespecialiseerd in slaapproblemen*

- Hoe komt het dat kinderen en jongeren met autismen vaak slecht slapen?
- Welke signalen wijzen op een slaapprobleem?
- Welke gedragsmatige behandelmethoden zijn er?
- Co-sleeping - hoe laat u een kind weer in zijn eigen bed slapen?
- Wanneer is het zinvol om melatonine toe te dienen en hoe moet het worden gebruikt?

**14.45** Koffie- en theepauze

## **15.00** Autismen binnen het gezin

**Ilse van Zon**, *GZ-psycholoog en systeemtherapeut Dr. Leo Kannerhuis en ZONpraktijk*

- Wat is de invloed van autismen op het gezin en wat is de invloed van gezinsinteracties op autismen?
- Probleemonderhoudende patronen in gezinnen met autismen
- Werken met hechtings- en emotiegerichte therapiemodellen in de behandeling van deze gezinnen

**16.00** Afsluiting door de dagvoorzitter